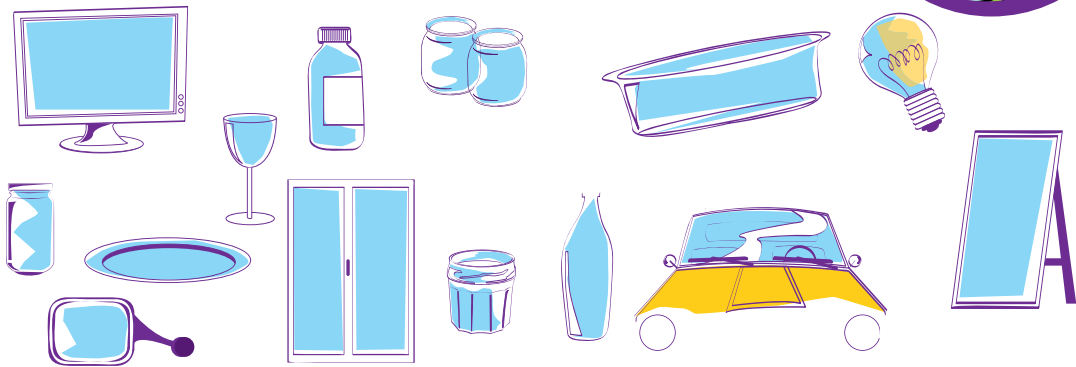


PAS DE MÉLANGE !

Tous ces objets sont en verre... mais tous ne doivent pas être déposés dans les bacs ou les conteneurs à verre. Barre les intrus avec Lucas.



5

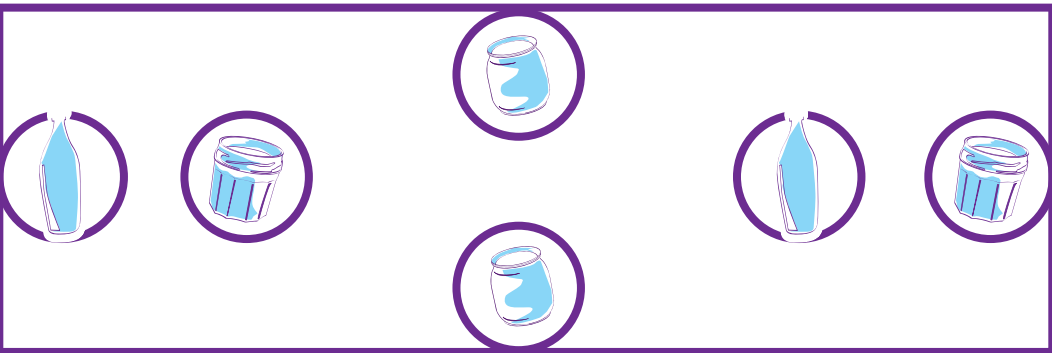
Charade

- Mon premier a 365 jours.
- Mon second est le contraire de haut.
- Mon troisième est une note de musique.
- Mon quatrième est le pronom personnel de la première personne du singulier.
- Mon tout désigne le verre que l'on peut déposer dans les bacs et les conteneurs à verre.

Le verre d' _____.

Casse-tête

Relie par des traits les paires d'objets, sans croiser les traits et sans sortir du cadre

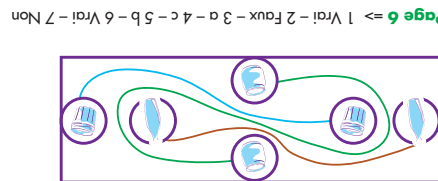


LE DÉFI DU VERRE

Avec Jam's, teste tes connaissances !
Note d'abord tes réponses, puis interroge tes parents et note leurs réponses.

QUESTIONS	TOI	TES PARENTS
1 Un déchet recyclable est un déchet dont on réutilise le matériau pour fabriquer un nouveau produit.	<input type="radio"/> Vrai <input type="radio"/> Faux	<input type="radio"/> Vrai <input type="radio"/> Faux
2 Tous les objets en verre peuvent être déposés dans les bacs ou les conteneurs à verre.	<input type="radio"/> Vrai <input type="radio"/> Faux	<input type="radio"/> Vrai <input type="radio"/> Faux
3 Comment s'appelle le verre nettoyé utilisé pour fabriquer du verre recyclé ?	a - le calcin b - le calcium c - le calcaire	a - le calcin b - le calcium c - le calcaire
4 Combien de fois peut-on recycler un emballage en verre ?	a - 3 fois b - 10 fois c - à l'infini	a - 3 fois b - 10 fois c - à l'infini
5 A quelle température chauffe-t-on le calcin pour en faire de la pâte de verre ?	a - 100°C b - 1 500°C c - 10 000°C	a - 100°C b - 1 500°C c - 10 000°C
6 En France, 3 bouteilles en verre sur 4 sont recyclées.	<input type="radio"/> Vrai <input type="radio"/> Faux	<input type="radio"/> Vrai <input type="radio"/> Faux
7 Reconnaît-on une bouteille recyclée d'une bouteille fabriquée uniquement à partir de matières premières naturelles ?	<input type="radio"/> Oui <input type="radio"/> Non	<input type="radio"/> Oui <input type="radio"/> Non

Solutions des jeux



Page 2 => Phrase = Le verre se recycle à l'infini
Page 3 => 1 - La couleur de la poche de la scolopette de Tom 2 - La flèche sur le sac 3 - La fenêtre de la maison 4 - La cheminée de la maison 5 - La couleur du four 6 - Les bouteilles dans le conteneur 7 - La couleur de la main du conteneur 8 - La couleur de la bouteille qui sort du conteneur 9 - L'étiquette sur le carton 10 - La branche de l'arbre
Page 4 => UPTMIOIDIVSEBRC = UTILISER • TNROIDEGRA = TRIER • CZOVIMWMBECRACIZAWYITFSPERG = COMMERCIALISER • CVODIZYKCCGTHEARX = COLLECTER • RNEFCPPYWCMLQESRA = RECYCLER • EPMQBAORUYTHEZIVDLSZRY = EMBOUTILLER • TWRPALIBTUEKRG = TRIER
Page 5 => Les emballages qui peuvent être déposés dans les bacs ou les conteneurs à verre sont : la bouteille, le pot de confiture, les pots de yaourt, le flacon, le bocal.
Charade : An - Bas - La - Je : Le verre d'emballage
Casse tête

6

Dis, comment on fait du VERRE ?



Découvre-le en jouant avec
Chloé, Victor, Tom, Lucas & Jam's

LE VERRE EN QUELQUES MOTS

Retrouve les mots de la liste dans la grille.
Chaque lettre n'est utilisée qu'une seule fois.

D	E	C	H	E	T	F	O	U	R	S	V	R
T	R	I	E	R	S	O	U	D	E	A	B	E
C	H	L	O	E	B	O	C	A	L	B	A	U
V	I	C	T	O	R	J	A	M	S	L	C	T
C	B	O	U	T	E	I	L	E	E	E	I	
S	O	C	C	N	R	C	T	Q	I	M	C	L
E	D	N	C	A	Y	E	U	O	B	I	A	I
L	U	L	T	C	L	A	C	A	M	F	L	S
E	R	V	L	E	L	C	L	Y	U	N	C	E
C	A	E	E	I	N	L	A	S	C	E	I	R
T	B	F	T	R	A	E	I	I	P	L	N	E
I	L	E	E	G	R	O	U	R	R	O	E	Y
F	E	I	E	R	N	E	R	R	E	E	T	R

BAC
BOCAL
BOUTEILLE
CALCAIRE
CALCIN
CHLOÉ
CONTENEUR
CYCLE
DÉCHET

DURABLE
EMBALLAGE
FOUR
FUSION
JAM'S (sans l'apostrophe)
POT
QUALITÉ
RECYCLER
RÉUTILISER

SABLE
SÉLECTIF
SOUDE
TOM
TRIER
VERRE
VICTOR

Il reste 18 lettres dans la grille. Remets-les dans l'ordre pour aider Chloé à décoder la phrase.

LE _ _ _ _ SE _ _ _ _ À L' _ _ _ _

TRIER POUR RECYCLER

Aide Victor à retrouver les 10 différences entre ces deux dessins. Entoure-les sur le deuxième dessin.



RECYCLAGE À L'INFINI

Avec les emballages en verre, on fabrique de nouveaux emballages en verre. Et on peut répéter cette opération à l'infini. Aide Tom à retrouver les étapes du recyclage du verre, en décodant les verbes.

Code : RBETCOYPCMLSAJGTER = RECYCLAGE



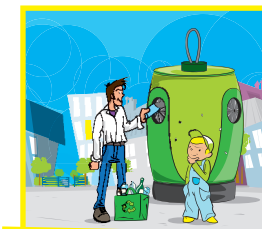
UPTMIQLDIVSFEBRC



CZOVMMIMBECRACLIZAWLYIFSPEQRG



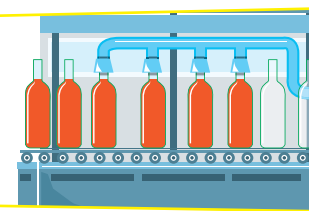
RNEFCPYWCMLQESRA



TNROIDEGRA



CVODLZLYEKCGETHEARX



EPMQBAORUYTHEZIVLDLSEZRV



TWRPALIBTUEKRG